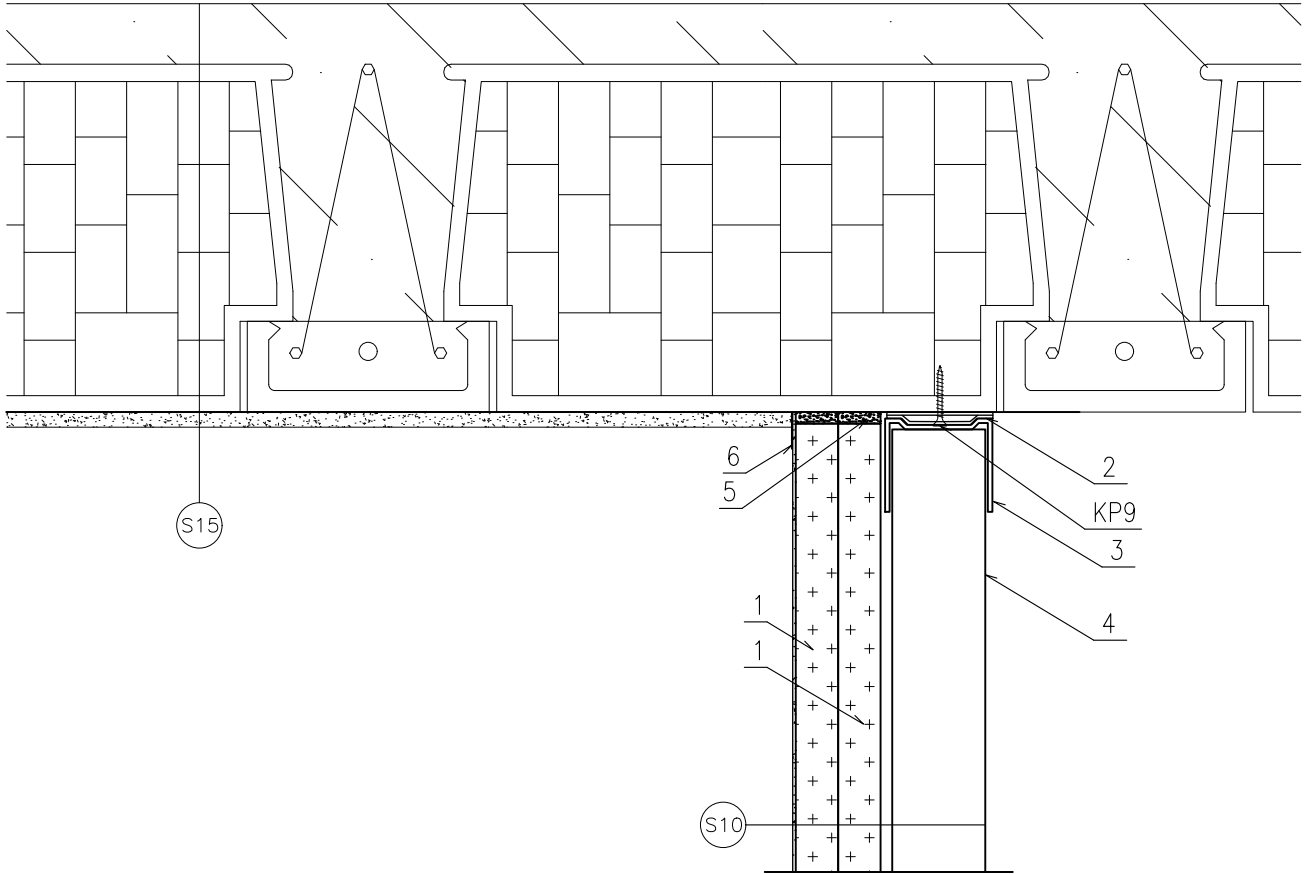


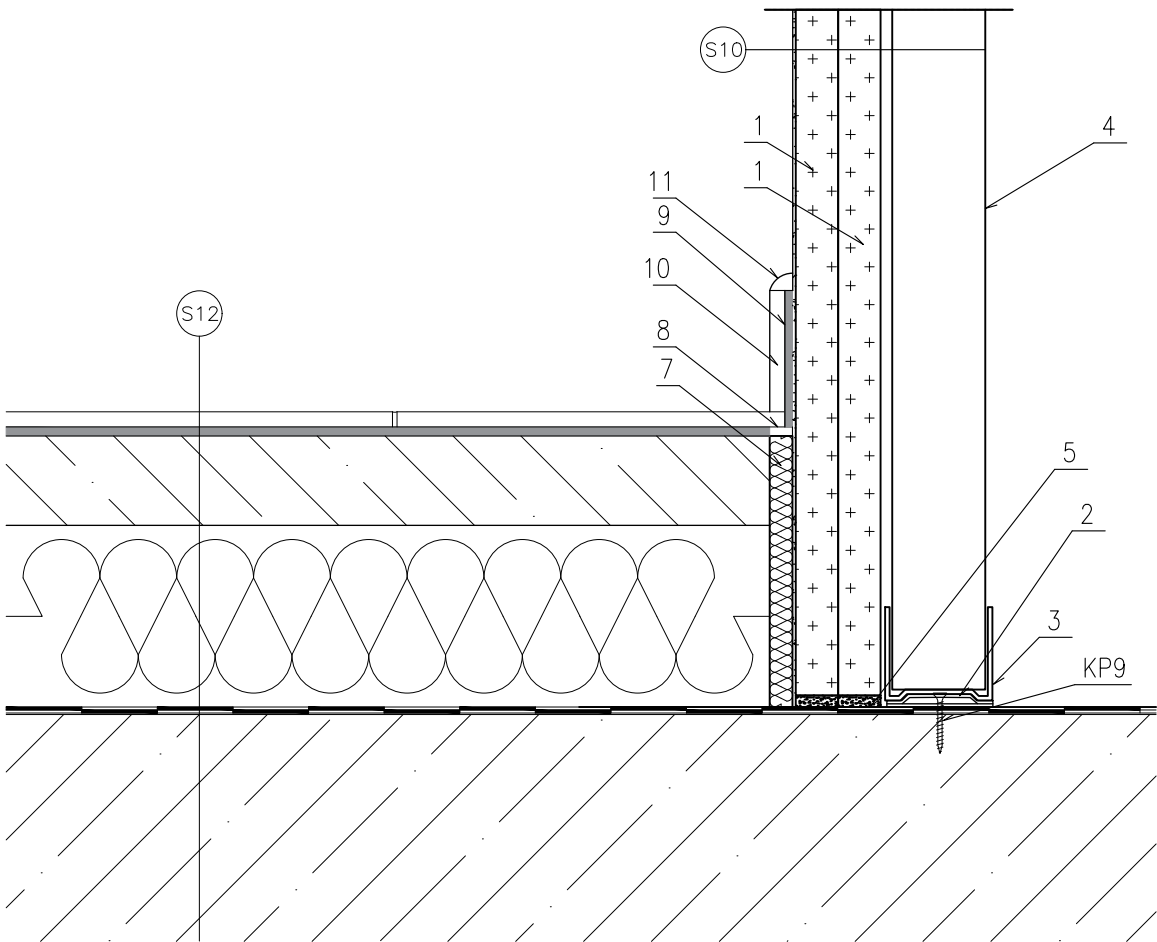
DETAIL NAPOJENIA PROTIPOŽIARNEJ ŠACHTOVEJ STENY NA STROP

M 1:5



DETAIL NAPOJENIA PROTIPOŽIARNEJ ŠACHTOVEJ STENY NA PODLAHU

M 1:5



VÝPIS PRVKOV:

- 1 OPLÁŠTENIE SÁDROVLÁKNITÝMI DOSKAMI, HR. 15 mm
- 2 PRUHY ZO SÁDROVLÁKNITÝCH DOSIEK
- 3 R-UW – STENOVÝ PROFIL Z POZINKOVANÉHO PLECHU HR. 0,6 MM
- 4 R-CW – STENOVÝ PROFIL (STOJKA) Z POZINKOVANÉHO PLECHU, HR. 0,6 MM
- 5 ŠPÁRA VYPLNENÁ SÁDROVÝM TMELOM
- 6 VÝSTUŽNÁ PÁSKA
- 7 PODLAHOVÝ DILATAČNÁ PÁSIK Z MINERÁLNEJ VATY, HR. 15 mm
- 8 SEPARAČNÝ DILATAČNÝ PÁSIK Z POLYESTERU
- 9 CEMENTOVÉ LEPIDLO, HR. 5 mm
- 10 SOKEL KERAMICKEJ DLAŽBY 30x80x10 mm
- 11 OBLÚKOVÁ UKONČOVACIA NEREZOVÁ LIŠTA

KP9 SKRUTKA TYPU TN, 3,5x35 mm

- S10 POHLADOVÁ VRSTVA, INTERIÉROVÁ DISPERZNÁ BIELA FARBA, 2 mm
- PENETRÁCIA, PENETRAČNÝ NÁTER NA SDK DOSKY S POŽIARNOU ODOLNOSŤOU
- KRYCIA VRSTVA, 2x SDK DOSKA PRE POŽIARNU OCHRANU 15x1250x2000 mm, 2x15 mm
- NOSNÁ VRSTVA, ZVISKÝ R-CW PROFIL (50x50x2600) Z POZINKOVANÉHO OCEL. PLECHU HR. 0,6 mm, 50 mm
- S12 NÁŠLAPNÁ VRSTVA, KERAMICKÁ DLAŽBA 600x600x10 mm, 10 mm
- LEPIACA VRSTVA, TENKOVRSŤVÝ FLEXIBILNÝ LEPIACI TMEL, 6 mm
- PENETRAČNÁ VRSTVA, PODKLADOVÝ PENETRAČNÝ NÁTER NA BÁZI MODIFIKOVANEJ JEDNOZLOŽKOVEJ AKRYLÁTOVEJ ŽIVICE
- ROZNÁŠACIA VRSTVA, SAMONIVELAČNÁ LIATA ANHYDRIDOVÁ ZMES, 59 mm
- SEPARAČNÁ VRSTVA, OCHRANNÁ POLYETHYLENOVÁ FÓLIA LAHKÉHO TYPU BEZ VÝZTUŽNEJ VLOŽKY, 0,2 mm
- TEPELNO IZOLAČNÁ VRSTVA, TEPELNO IZOLAČNÉ DOSKY Z PENOVÉHO POLYSTYRÉNU EPS 100, ROZMER 1000x500 mm, 120 mm
- HYDROIZOLAČNÁ VRSTVA, SBS MODIFIKOVANÝ ASFALTÝV PÁS SO SKLENENNOU TKANINOU, 4 mm
- PENETRAČNÁ VRSTVA, PENETRAČNÝ NÁTER NA ASFALTOVEJ BÁZI – BITUMÉNOVÁ HMOTA, 1 mm
- NOSNÁ VRSTVA, BETÓNOVÁ DOSKA C20/25, KARI SIEŤ 150/150 mm Ø 5 mm, 150 mm
- S15 NÁŠLAPNÁ VRSTVA, KERAMICKÁ DLAŽBA 600x600x10 mm, 10 mm
- LEPIACA VRSTVA, TENKOVRSŤVÝ FLEXIBILNÝ LEPIACI TMEL, 6 mm
- PENETRAČNÁ VRSTVA, PODKLADOVÝ PENETRAČNÝ NÁTER NA BÁZI MODIFIKOVANEJ JEDNOZLOŽKOVEJ AKRYLÁTOVEJ ŽIVICE
- ROZNÁŠACIA VRSTVA, SAMONIVELAČNÁ LIATA ANHYDRIDOVÁ ZMES, 54 mm
- SEPARAČNÁ VRSTVA, OCHRANNÁ POLYETHYLENOVÁ FÓLIA LAHKÉHO TYPU BEZ VÝZTUŽNEJ VLOŽKY, 0,2 mm
- AKUSTICKÁ VRSTVA, ELASTIFIKOVANÉ DOSKY EPS, HR. 50 mm
- NOSNÁ VRSTVA, KERAMICKÝ STROP HELUZ MIAKO S NADBETONÁVKOU, BETÓN C20/25, OCEL B500B, HR. 270 mm
- VYROVNÁVACIA VRSTVA, JADROVÁ OMIETKA, HR. 10 mm
- POHLADOVÁ VRSTVA, TEKUTÁ TÓNOVACIA FARBA NA MALBU STIEN A STROPOV

0,000 = 203,20 m n.m., B.p.v. / SÚRADNICOVÝ SYSTÉM JTSK

DRUH PRÁCE	BAKALÁRSKA PRÁCA		<div><div></div><div>FAKULTA STAVEBNÍ ústav pozemního stavitelství</div></div>	
VYPRACOVAL	Laura Zabáková			
KONTROLOVAL	prof. Ing. Miloslav Novotný, CSc.			
STAVEBNÍK	Mesto Modřice, Modřice 664 42			
MIESTO STAVBY	Modřice, k.ú. Modřice – 697931, č.parciel: 991/9, 991/10			
NÁZOV STAVBY	MATEŘSKÁ ŠKOLA S JESLEMI			
STAVEBNÝ OBJEKT	SO 01 – Materská škola s jaslami		FORMÁT	2 A4
ČASŤ	D.1.2 Stavebne konštrukčné riešenie		DÁTUM	5/2019
OBSAH:	DETAIL D		STUPEŇ PD	DPR
			MERÍTKO	Č. VÝKRESU
			1:5	D.1.2.06